

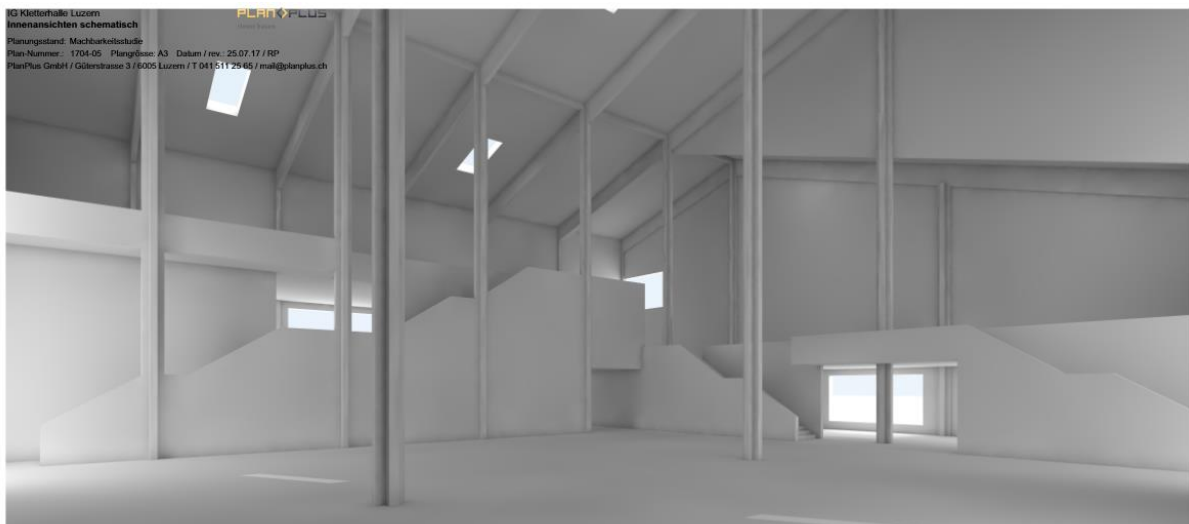
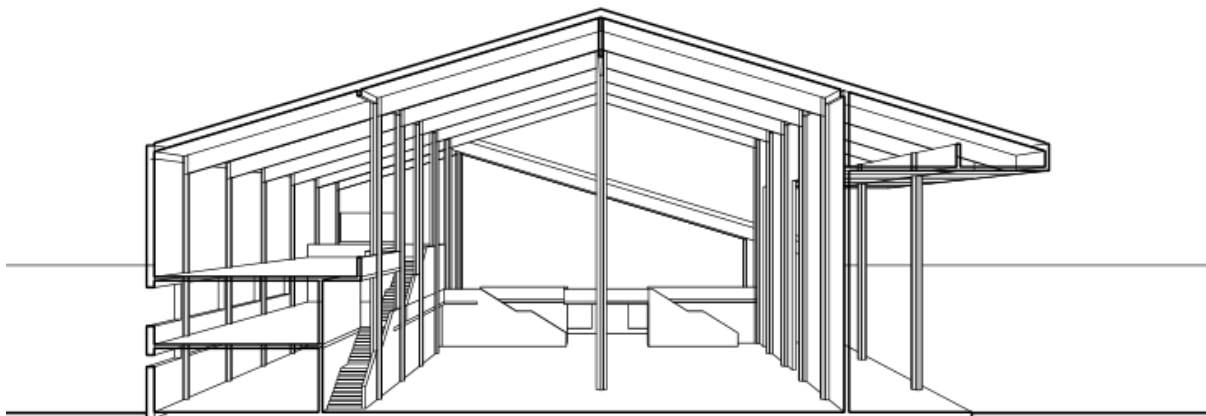
## Vorstudie Bauprojekt

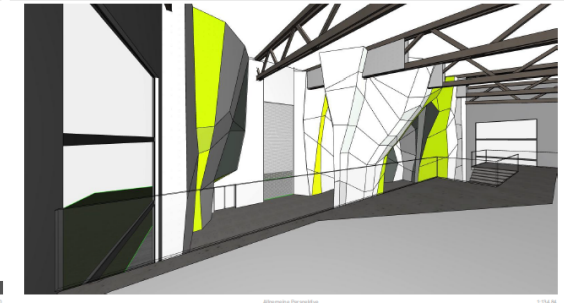
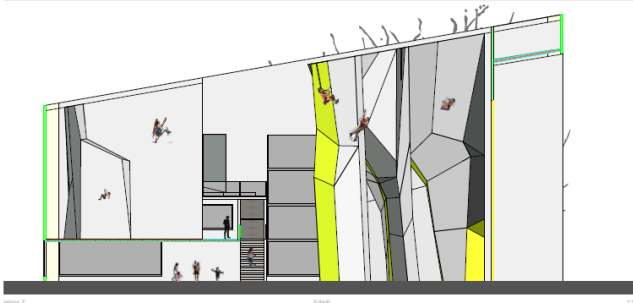
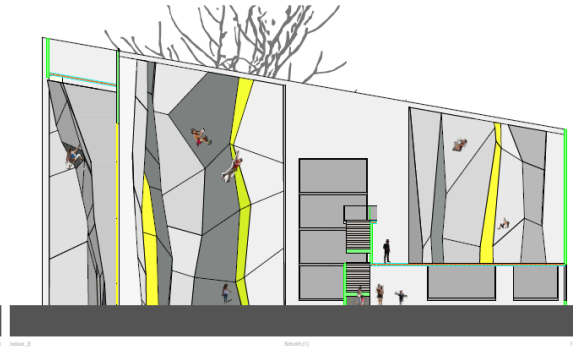
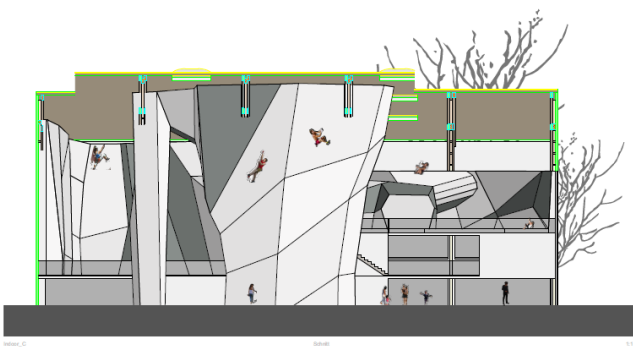
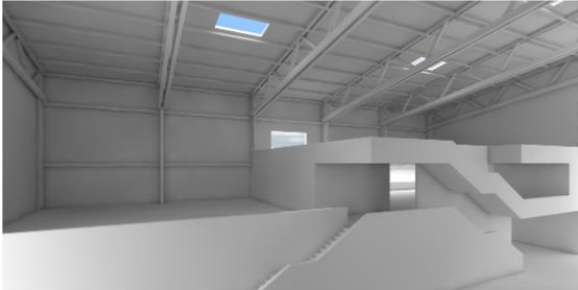
---

Die Vorstudie wurde vom Architekturbüro Plan Plus GmbH/ Luzern ausgearbeitet. Mit Rene Pahl haben wir einen sehr motivierten Architektur- und Städteplaner als Partner. Bei der Machbarkeitsstudie wird uns Andreas Gervasi /Architekt Luzern und Vereinsmitglied IGKL unterstützen.

Mit der Vorstudie haben wir ein mögliches Bauprojekt (zwei unterschiedliche Gebäudetypen, Sattel- und Giebeldach) über das Volumen, die Kosten und das nötige Raumprogramm in der Realisierung visualisiert (Ausschnitte siehe unten). Mittels der Machbarkeitsstudie können städtebauliche, baubewilligende und erschliessungstechnische Fragen geklärt werden, dies hilft uns die Standorte zu priorisieren um später konkrete Gespräche mit allen involvierten Stellen führen zu können.

Hier Ausschnitte dazu;





Gepplant sind Gespräche mit der städtischen und der kantonalen Wirtschaftsförderung, Stadt und Kanton, Projektpartnern, Grundeigentümer und Investoren. Es ist ein sehr spannender Prozess und wir sind zuversichtlich bald weitere Neuigkeiten vermelden zu können.